



TOTEM

la vision intégrale du feu

Dossier de **Presse**  
DOSSIER DE PRESSE

**mai 2011**

évolutions **innovations**  
nouveau**autés**

**avant propos** ..... p. 2

**l'offre 2011** ..... p. 3

## **nouveautés 2011**

horizon **1000** ..... p. 4  
fond droit ou **conique**

système de **suspension** ..... p. 5  
**l'outil indispensable** pour la pose des foyers suspendus

## **évolutions 2011**

hokan - bassam **2<sup>e</sup> génération** ..... p. 6  
la cheminée "**prêtes à poser**" par **totem**

foyers **droits** ..... p. 7  
nos produits **s'améliorent**

**Porfolio** ..... p. 8 à 12

**faits & chiffres** ..... p. 13



## TOTEM la vision intégrale du feu

Notre consommation d'énergie a beau rester stable, c'est un poste de plus en plus conséquent pour nos maisons. Le gaz, le fioul, l'essence, l'électricité... tant de bonnes raisons qui nous incite à nous tourner vers la cheminée et le chauffage au bois.

Aujourd'hui ce moyen de chauffage a évolué et a su s'adapter à chacun d'entre nous. Que l'on aime le style classique ou contemporain, rustique ou moderne, le foyer de cheminée sait trouver sa place dans toutes nos maisons.

Les foyers fermés TOTEM, gage de qualité et de fiabilité restent fidèles au crédo de la société TOTEM : **la vision intégrale du feu.**

Découvrez **l'offre 2011 TOTEM** et ses **nouveautés** qui témoignent du dynamisme de cette entreprise 100% française.

**Contact Presse :**

**Laetitia Mézard**

Totem Fire

4, avenue du Guimand

26120 MALISSARD

Tél : 04 75 40 07 27

[contact.presse@totemfire.com](mailto:contact.presse@totemfire.com)

La gamme TOTEM c'est aujourd'hui **40 modèles de foyers à portes escamotables**, répartis en 5 familles avec leurs accessoires et une nouvelle génération de **cheminées "prêtes à poser"** (cf nouveautés).

Retrouvez l'ensemble de ces modèles de foyers en feuilletant le **catalogue** bilingue français-hollandais, (également édité en français/Allemand, Anglais/Russe et Italien/Polonais) qui illustre le **dynamisme de la marque**, tant au niveau de sa production, que de sa politique d'exportation européenne.

TOTEM propose un large choix de solutions "foyers" pour la réalisation de cheminées de style traditionnel ou contemporain, offrant la "**vision intégrale du feu**", et garantissant le meilleur confort et la plus grande durabilité.

L'offre s'étoffe également de **nouveaux accessoires** comme les **cadres pour foyers galbés**, le **système de suspen**te (cf nouveautés).

## Le catalogue général

- Foyers **Droits** > Frontal, Horizon et Vertivision
- Foyers **Multifaces** > Latéral, 3 Faces, Epi, Eventail et 5 faces
- Foyers **Galbés** > Panoramique, Galbé et Galbé latéral
- Foyers **Recto-Verso Séparatifs**
- Foyers **Recto-Verso Centraux**
- Foyers **Suspendus** > 4 Faces et Panoramique
- Les **Accessoires** > cadres classik, classik-U (nouveau), zen, optima & inea / porte-bûches

## Le site internet : [www.totemfire.com](http://www.totemfire.com)

- en fonction **depuis 2009**, il est désormais disponible en 7 langues (FR, NL, GB, RU, PL, IT et TCH) : **à voir absolument !**

## Les nouveautés produits

- horizon **1000** fond droit ou fond **conique**
- système de **suspension** pour foyers suspendus

## Les évolutions / innovations

- hokan / bassam : la **cheminée "prêtes à poser"** 2<sup>e</sup> génération
- **foyers droits** : des produits qui **s'améliorent**

## Et toujours... les caractéristiques générales de la gamme totem

- **Performances** : *chauffage par rayonnement direct du feu à travers de larges écrans vitrocéramiques, et par convection grâce à l'air prélevé dans la pièce qui se réchauffe en circulant derrière les briques réfractaires (qui régulent dans le temps ces échanges thermiques) et dans le carénage. L'air de combustion, prélevé à l'extérieur, apporte l'oxygène nécessaire au feu.*
- **Fabrication** : *nos foyers sont réalisés à partir d'aciers spéciaux et équipés de briques réfractaires haute résistance (1350°). Les portes sont entièrement escamotables (elles coulissent verticalement pour disparaître dans la hotte) et battantes (entretien de l'écran vitrocéramique). La sortie de fumée est contrôlée par un registre de régulation du tirage (Ø de raccordement de 20 à 30 cm). Le cendrier, facilement extractible, est recouvert d'une grille en fonte avec réglage de l'apport d'air de combustion.*
- **Équipement** des foyers TOTEM (hors version ECO) : *récupérateur de chaleur avec 4 sorties d'air chaud, boîte à fumée, manette de commande du registre invisible et bavette basse de raccordement aux maçonneries.*
- **Certificat CE** de tous les foyers TOTEM : *conformité à la norme NF EN 13-229.*
- **Garantie** : *5 ans hors vitrocéramique et briquetage.*

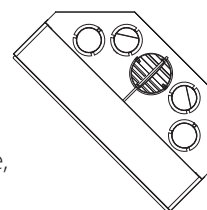
# Zoom sur les nouveautés 2011

## horizon 1000 > fond droit ou fond conique...

les foyers horizon ont maintenant leur **modèle d'angle**

Suite au succès remporté avec les formats horizons, totem élargit sa gamme avec 3 nouveaux foyers à **large vision de feu**.

Ces foyers disposent de toutes les innovations des foyers droits : déflecteurs en vermiculite, synchronisation du débit des fumées avec l'ouverture de la porte, pré-réglage du clapet de fumée, double carénage enveloppant...



# Zoom sur les nouveautés 2011

## système de **suspension**

simple, pratique et efficace

**l'outil indispensable** pour la pose des foyers suspendus

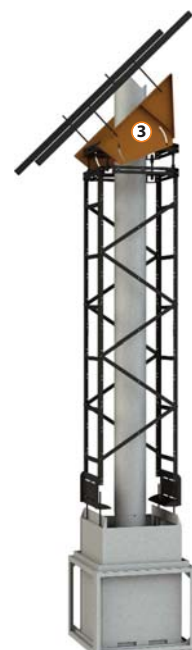
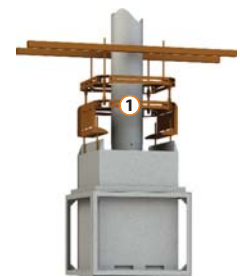
**Module 1** – de base – facilite et sécurise la pose des foyers suspendus et permet de régler tous les écarts de niveaux pendant et même après l'installation. Hauteur sous plafond de 220 cm à 260 cm\*.

**Module 2** – rallonge – pour des hauteurs sous plafond de 261 à 380 cm\* et de 381 à 500 cm\* avec un 2<sup>e</sup> module.

**Module 3** – soupente – jusqu'à 45°.

\* avec une sole foyer de 26 cm de hauteur

**En option, le nouveau cadre linea pour foyer suspendu** vous permet d'assurer la finition et le soutien de la hotte.



# Zoom sur les évolutions 2011

## hokan | bassam > 2<sup>e</sup> génération

la cheminée **“prête à poser”** par totem  
dimensions **réduites** & nouvelles **fonctionnalités**

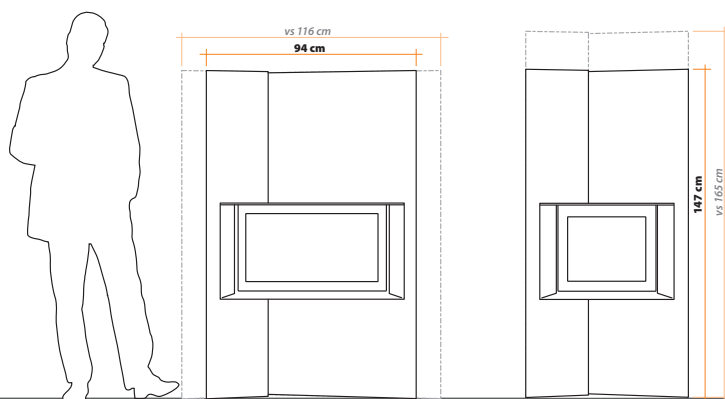
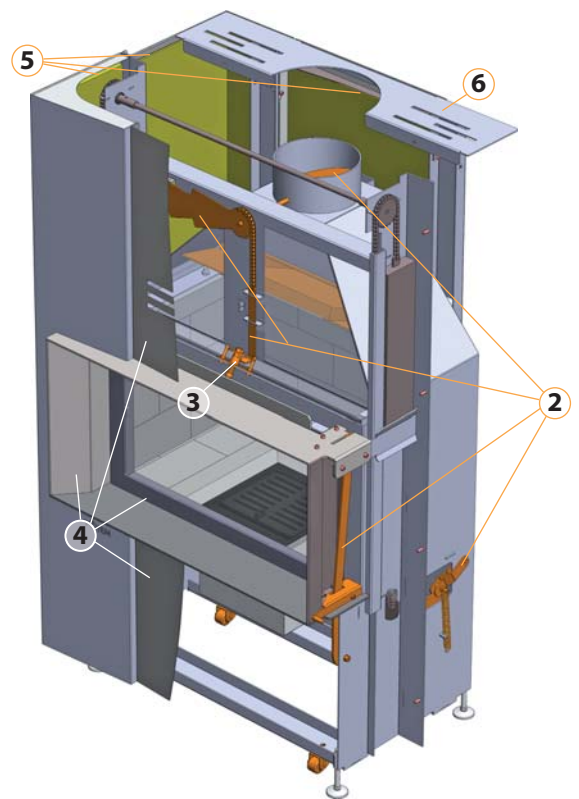
Depuis son lancement en février 2010, notre première cheminée autonome a connu d'importantes évolutions. Forts des échanges avec nos clients atrières, nous avons repensé ces produits en y apportant de réelles améliorations.

### les points forts

- 1- nouvelles dimensions ;**
- 2- synchronisation** de l'arrivée d'air et du débit des fumées avec l'ouverture de la porte ;
- 3- mécanisme de prééglage** du clapet de fumée ;
- 4- cadre, porte et décor** en acier inoxydable finition satinée ;
- 5- doublage anti-brûlure** des tôles de carénage (panneaux isolants en fibre de verre et aluminium) ;
- 6- accès rapide** aux pièces techniques grâce au toit en deux parties ;
- mais aussi : étanchéité** renforcée de la porte (joint haute performance), **propreté améliorée** des vitres (circulation de l'air secondaire), **roulettes** facilitant le déplacement de la cheminée, **réflecteur** en vermiculite haute densité (30 mm) et tôle acier.

### les caractéristiques techniques

- peinture époxy granitée de bel aspect et facile à entretenir ;
- briques à l'italienne très élégantes et efficaces pour améliorer la combustion et faciliter le nettoyage des cendres. Les briques disponibles en 2 coloris, sont fabriquées en France à partir de matériaux 100 % naturels et résistent à des températures de plus de 1200° ;
- grille de décendrage en fonte d'acier inaltérable ;
- raccord des fumées et des condensats totalement dissimulé dans le carénage ;
- faible taux de Co grâce à la post-combustion totem.



# Zoom sur les évolutions 2011

## foyers **droits** > nos produits **s'améliorent**

Dans un esprit permanent de remise en question, nous cherchons au quotidien les solutions pour rendre nos produits plus qualitatifs et fonctionnels.

Ainsi, cet été, l'ensemble de nos foyers droits vont suivre une mutation dont voici les caractéristiques essentielles :

**1- Déflecteur** en vermiculite haute densité (30 mm) et tôle acier : en renvoyant la chaleur vers le feu et les vitrocéramiques, il améliore les performances de l'appareil ; Il est démontable sans outil pour le savou le ramonage ;

**2- Synchronisation** du débit des fumées avec l'ouverture de la porte ;

**3- Mécanisme de prééglage** du clapet de fumée ;

**4- Double carénage enveloppant** : protection et ventilation des organes mécaniques ;

**5- Bavette élargie** : elle fournit une butée lors de la pose des jambages ;

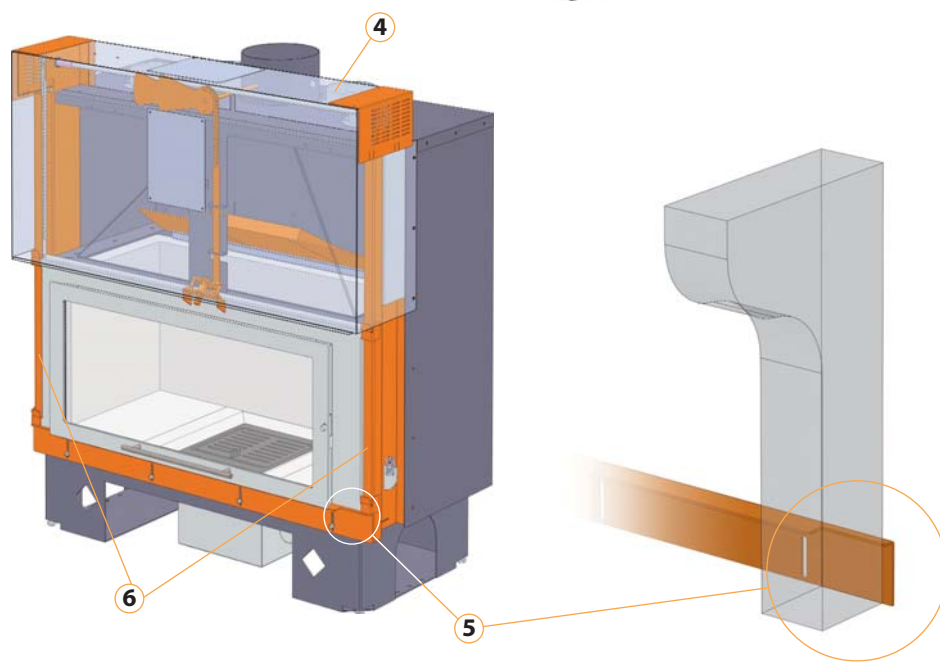
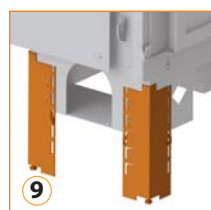
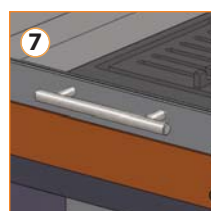
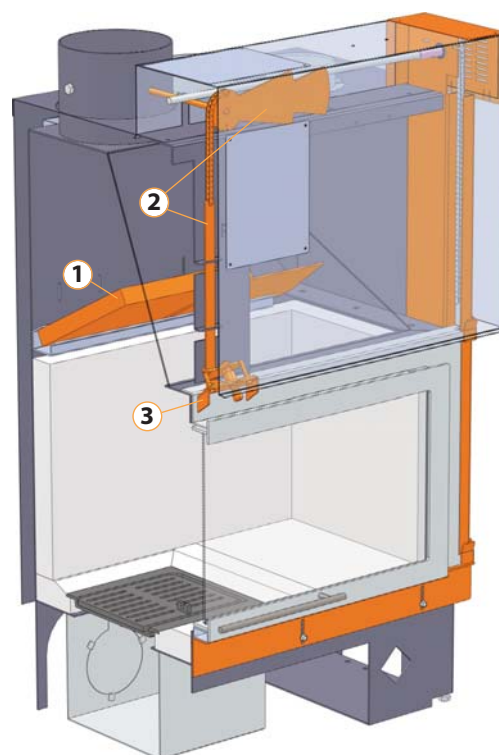
**6- Monorail** : il améliore la coulisse et l'étanchéité de la porte ;

**7- Nouvelle poignée droite** : plus actuelle, elle remplace la poignée galbée sur tous nos foyers à l'exception des portes de forme galbée ;

**8- et toujours les briques à l'italienne** (en standard sur tous les foyers droits) ;

**9- En option : jeu de rehausses**

Pour caler et remonter facilement le foyer jusqu'à 34 cm. Réalisées en tôle pliée, les rehausses sont livrées par 4 pièces, elles s'adaptent à tous nos foyers droits y compris les recto-verso.





## horizon 1000 fond conique

H 124 x L 110 x P 57 cm / Atre : 90 x 40 cm / Sortie fumées : Ø 20 cm  
Puissance nominale : 20 kW / Rendement : 71 % / Taux de CO : 0,06 %

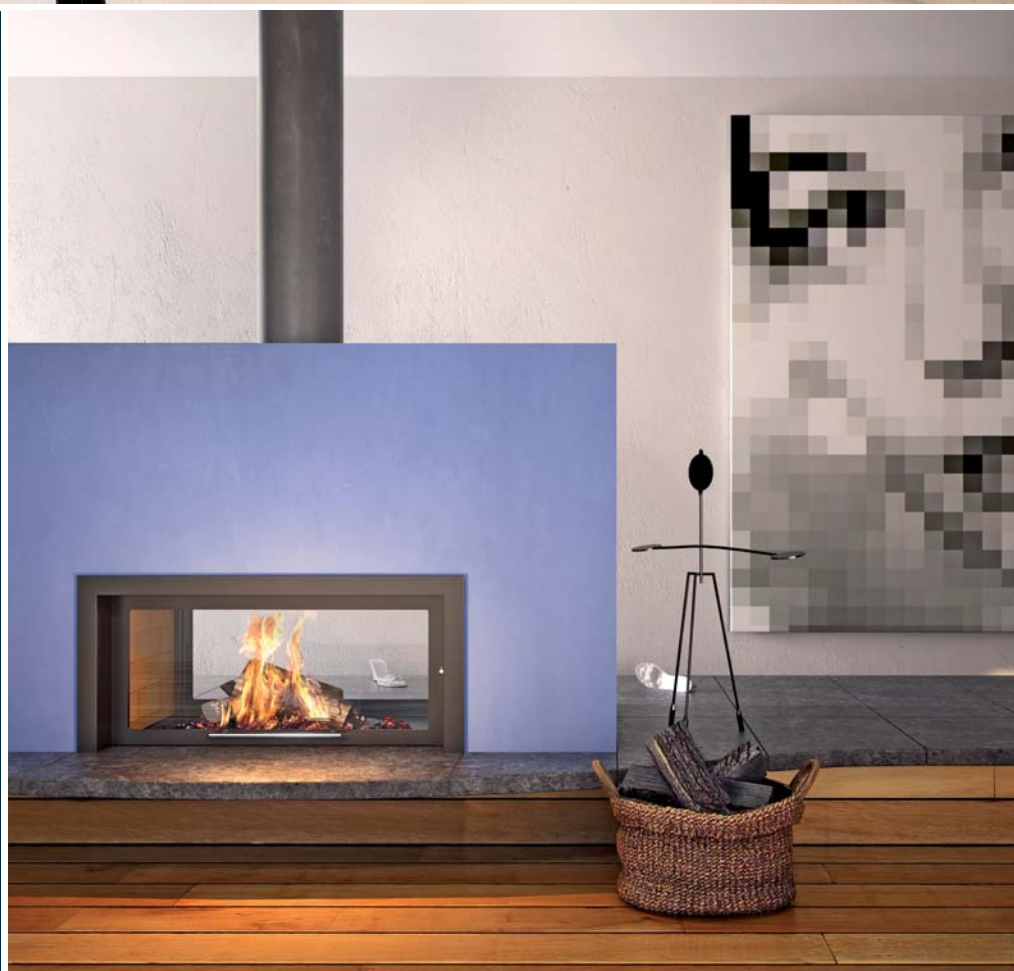
cheminées **totem** création  
26120 MALISSARD - France  
04 75 40 18 89



horizon 1000 ▲  
fond droit

R° horizon 1000 ►  
V° battant

cheminées **totem** création  
26120 MALISSARD - France  
04 75 40 18 89





## cheminée prête à poser bassam

rouille / encoches

Dimensions hors tout :  
L 94 x H 147 x P 74 cm  
Atre : 68 x 34 cm  
Sortie fumées : Ø 20 cm  
Puissance nominale : 16 kW  
Rendement : > 75 %  
Taux de CO : < 0,16 %



rouille / ligne



noir / galets

cheminées **totem** création  
26120 MALISSARD - France  
04 75 40 18 89



cheminée prête à poser  
hokan  
noir / ligne

Dimensions hors tout :  
L 72 x H 147 x P 74 cm  
Atre : 46 x 34 cm  
Sortie fumées : Ø 20 cm  
Puissance nominale : 8 kW  
Rendement : > 73 %  
Taux de CO : < 0,18 %



rouille / encoches



chocolat / galets

cheminées **totem** création  
26120 MALISSARD - France  
04 75 40 18 89



## 4 faces suspendu

Dimensions hors tout : H 169 x L 80 x P 80 cm / Atre : 71 x 71 cm / Sortie fumées : Ø 25 cm  
Puissance nominale : 20 kW / Rendement : 78 % / Taux de CO : 0,19 %

cheminées **totem** création  
26120 MALISSARD - France  
04 75 40 18 89

## Origine

En 1998, la Holding SCOTI SA rachète la Société FOYERS LADES qui devient TOTEM FIRE SA sous la direction d'Alain CASTAGNOL.

## Activité

Son métier principal est la **fabrication et la commercialisation de foyers de cheminée** et inserts positionnés sur le segment moyen / haut de gamme.

Depuis BATIMAT 2007, TOTEM FIRE propose également des accessoires de cheminée comme les portes bûches mais aussi des cadres pour les foyers droits.

## Spécificités

- Une **fabrication semi-industrielle** : une pièce unique sur une base standard, offrant une très grande liberté aux constructeurs pour des habillages sur mesure.
- Des produits de **très haute qualité**, fabriqués en acier spécial particulièrement résistant à la chaleur avec l'intérieur du corps de chauffe recouvert de briques réfractaires.
- Une **conception** qui permet au foyer d'être le plus discret possible lorsqu'il est installé dans un habillage de cheminée.
- Une **gamme vivante**, constamment renouvelée. L'une des plus amples du marché.

## Clientèle

Les clients sont des revendeurs installateurs de cheminée capables de fabriquer des ensembles sur mesure à partir de pierre taillée, marbre, granit, staff...

## Relance de l'entreprise

Depuis 2000, les **initiatives** prises par la **nouvelle direction** ont permis le redéploiement de l'entreprise, son développement commercial et l'augmentation significative de son Chiffre d'Affaires :

- En 2000, abandon de la marque «LES FOYERS LADES» jugée trop négative, au profit de **TOTEM** pour les produits et **TOTEM FIRE sas** pour la dénomination d'entreprise.
- **Développement** d'un site Internet **www.totemfire.com** dont vous pouvez apprécier la nouvelle version 2009.
- **Recherche de nouveaux clients/revendeurs** sur le marché français et intensification de la présence chez les anciens clients via le travail de 3 commerciaux
- **Recherche de nouveaux marchés** via Internet (www.totemfire.com) vers les **pays de l'Est** (Russie, Ukraine, Pays Baltes, Pologne et Turquie...).
- **Implantation** sur le Benelux avec des partenaires comme DUTRY et PIERRES D'HENRY (présence sur le salon BATIBOUW de Bruxelles depuis 2006).
- **Agrandissement et modernisation** de l'unité de production et de logistique.

à partir de **septembre 2011** totem ouvre son propre magasin sur valence (Drôme) :  
**cheminées totem créations**

## Quelques chiffres

- **Progression continue** du volume de production :  
1999 ..... 550 foyers  
2003 ..... 1100 foyers  
2004 ..... 1220 foyers  
2010 ..... 2500 foyers + des accessoires comme les cadres ou les porte-bûches
- Nombre de **revendeurs** :  
1999 ..... 40  
2007 ..... 200 France et Export  
2010 ..... 350 France et Export
- **CA (activité de fabrication des foyers)** :  
1999 ..... 5 millions de francs  
2003 ..... 2 millions d'Euros  
2009 ..... 5 millions d'Euros  
2010 ..... 5,3 millions d'Euros
- **Exportation** :  
1999 ..... pas d'export  
2010 ..... les ventes à l'export de TOTEM **représentent 30% du CA**.
- L'entreprise compte actuellement **35 salariés**.

## Perspectives à 3 ans

- **Présence** effective sur l'ensemble du territoire français : 3 commerciaux exclusifs TOTEM et une commerciale 100% dédiée à l'export.
- **Développement** de la présence de TOTEM au Pays Bas, en Italie, Pologne, dans les Pays Baltes, et par le biais de partenariat avec des importateurs, hors CEE.
- **Evolution** permanente de la gamme de produits marquée cette année par les "cheminées nomades".

## Communication

- **Site internet** : **www.totemfire.com**
- **Salons** : Foire de Paris ; Batibouw à Bruxelles ; Progetto Fuoco à Vérone en Italie ; Mosbuild à Moscou en Russie.
- **Sites professionnels** : [www.batiactu.fr](http://www.batiactu.fr), [www.batiweb.com](http://www.batiweb.com), [www.batiproduits.com](http://www.batiproduits.com)
- **Foires régionales** via des revendeurs locaux : Foire de Lyon, de Toulouse, Agen, Rennes, Grenoble, Chambéry, Bordeaux
- création d'un **style architectural** pour les stands d'exposition.
- **Annonces presse**
- Développement de **4 catalogues bilingues** français/hollandais, français/allemand, anglais/russe et Italien/Polonais
- **Relations Presse**